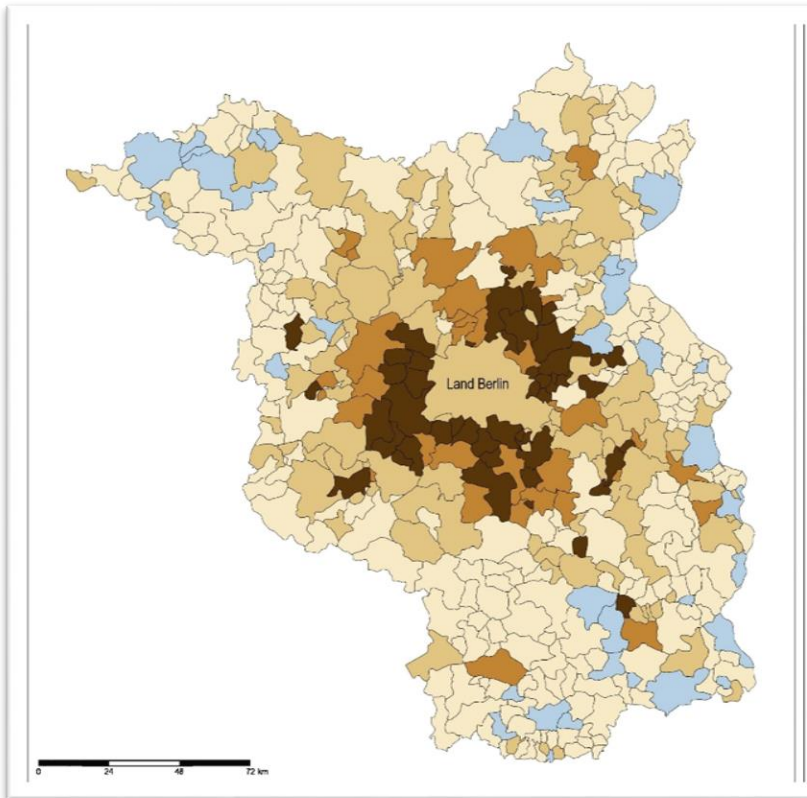


Susanne Jahn, Nicole Kirschbaum

# FÜR DIE SCHULE IM ORT – SOZIALE INFRASTRUKTUR MITENTWICKELN

# Wohn- und Infrastrukturangebote entwickeln



[http://www.strukturatlas.brandenburg.de/mapserver/images/karte\\_1055\\_20210409\\_191109\\_300.jpg](http://www.strukturatlas.brandenburg.de/mapserver/images/karte_1055_20210409_191109_300.jpg)

Ministerium für Bildung, Jugend und Sport (MBS)

LAND BRANDENBURG

Aktuelles ▾ KMK-Prasidentschaft 2021 Bildung ▾ Kinder und Jugend ▾ Sport ▾ Einstellungen ▾ Wir über uns ▾

Bildung / Informationen für Schulträger / Schulbau

## Schulbau

**SCHULBAU**

Im Land Brandenburg gibt es für den Bereich Schule geteilte Zuständigkeiten, für die inneren Schulangelegenheiten ist das Land und für die äußeren Schulangelegenheiten der jeweilige Schulträger einer Schule verantwortlich. Die Zuständigkeit für Schulanlagen sowie Gebäude und Einrichtungen einer Schule liegt

**Schnelleinstieg**

- Landkarte: Schulämter und Landkreise
- Schulferien in Brandenburg
- Flüchtlings-Kinder und Jugendliche

**NEWSLETTER BILDUNG**

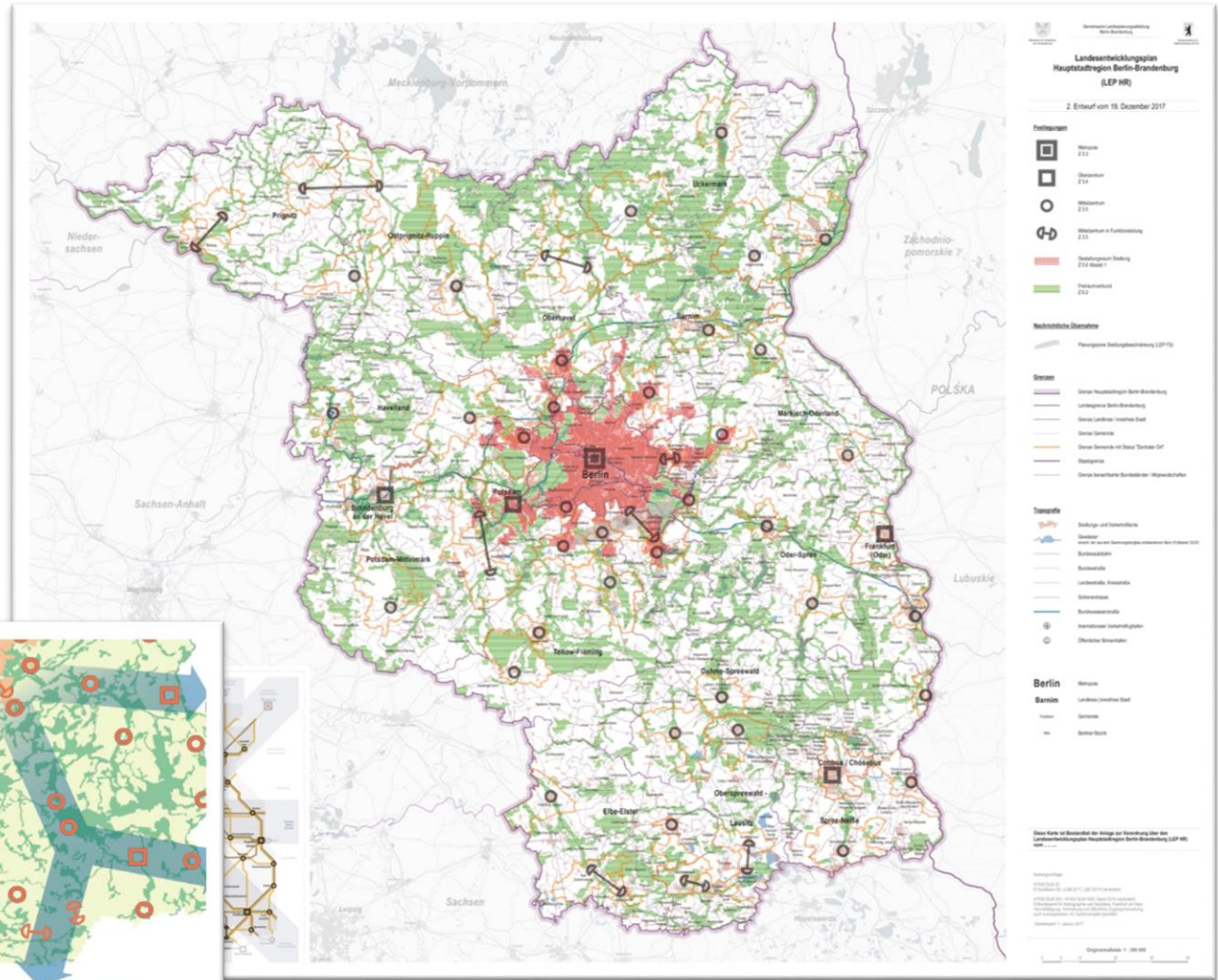
**NEWSLETTER AMTSBLATT DES MBS**

<https://mbs.brandenburg.de/bildung/informationen-fuer-schultraeger/schulbau.html>

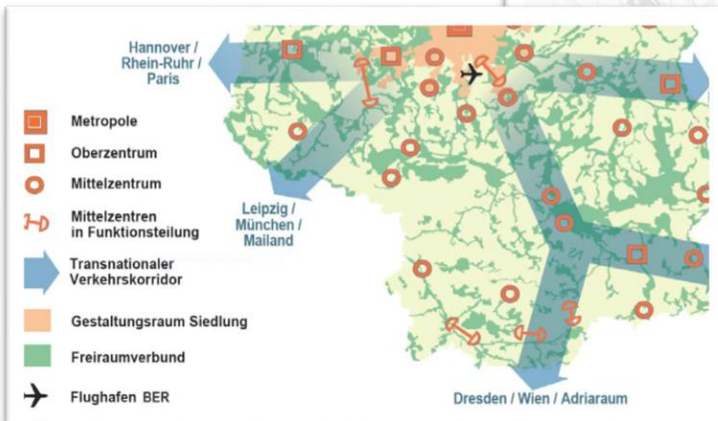
Was tun wir dafür?

# Siedlungsentwicklung steuern – LEP HR

- Gestaltungsraum Siedlung
- Freiraumverbund
- Zentrale Orte-System öffentlicher Daseinsvorsorge



[https://www.stadtentwicklung.berlin.de/pix/pressetool/planen/20171219\\_2lephrentwurf\\_karte\\_1500\\_0001.jpg](https://www.stadtentwicklung.berlin.de/pix/pressetool/planen/20171219_2lephrentwurf_karte_1500_0001.jpg)



<https://www.parlament-berlin.de/ados/17/IIIPlen/vorgang/d17-1121.pdf>, S.11

# Wohnbaupotenziale zusammenstellen

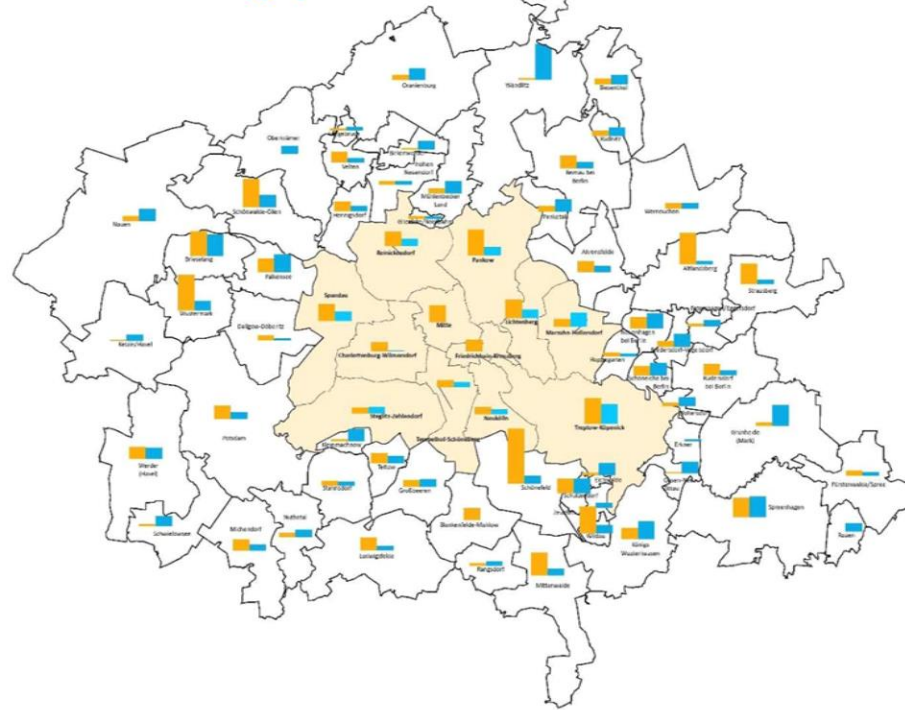


Aktualisierung und Fortschreibung der Wohnungsbaupotenzialanalyse im Stadt-Umland-Zusammenhang von Berlin und Potsdam einschließlich aller Mitglieder des KNFs

Anliegengruppe Wohnen, 21. September 2017



## Neubau- und Verdichtungspotenziale



Kommunales Nachbarschaftsforum



Neubaupotenziale



Bestandsverdichtungspotenziale

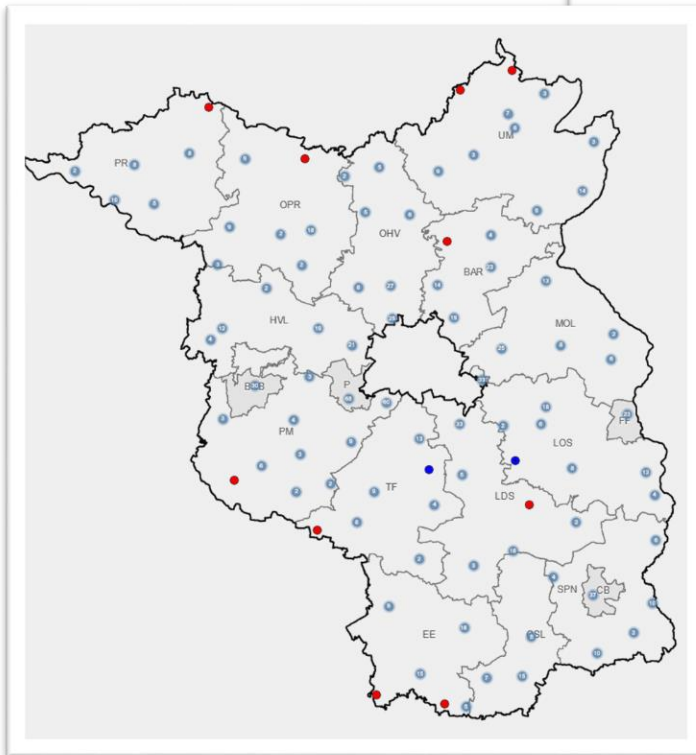


Maßstab: 1:350.000

Bearbeitung: complan Kommunalberatung  
Datengrundlage:  
Bundesamt für Kartographie und Geodäsie,  
AFS Berlin-Brandenburg,  
eigene Berechnungen  
Stand: April 2016  
Bezugssystem: ETRS/UTM Zone 33N

<https://kommunalesnachbarschaftsforum.berlin-brandenburg.de/arbeitsergebnisse/wohnungsbau-und-infrastruktur/wohnbaupotenzialstudie-fortschreibung.pdf>, Folie 6

# Angebot Schule planen



<https://schullandschaft.brandenburg.de/edugis/mapservice/extern/schulen/schulen.php>



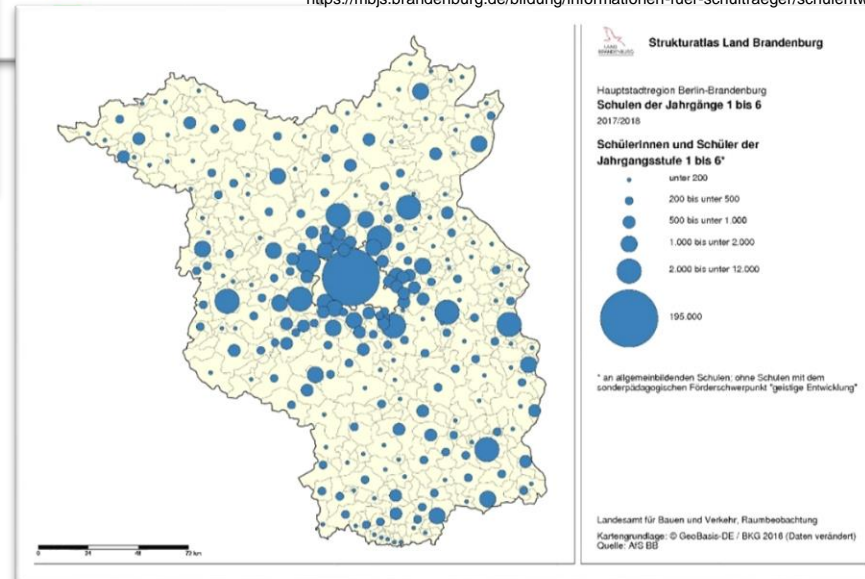
## Empfehlungen für künftige Modelle der Grundschulversorgung im ländlichen Raum im Land Brandenburg

Bericht der Demografie-Kommission an die Landesregierung Brandenburg

Potsdam, 18. November 2013

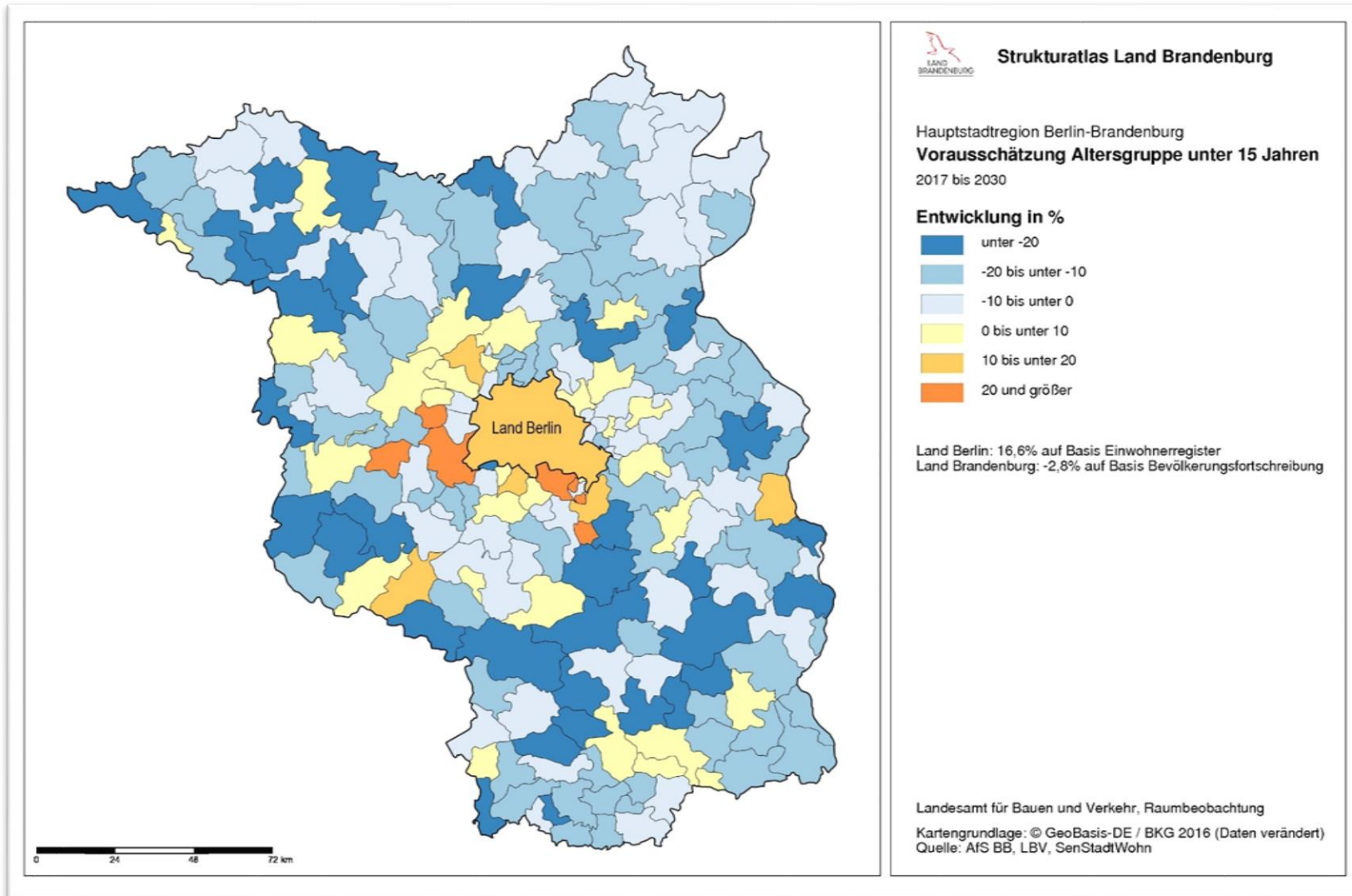
The screenshot shows the website of the Brandenburg Ministry of Education (MBJS). The main heading is 'Schulentwicklungsplanung'. A large red arrow graphic contains the text 'SCHULENTWICKLUNGSPLAN'. On the right side, there are links for 'Schnelleinstieg' (Landkarte: Schulämter und Landkreise, Schullisten in Brandenburg, Flüchtlings-Kinder und Jugendliche), 'NEWSLETTER BILDUNG', and 'NEWSLETTER AMESBLATT DES MBJS'. A search bar is also visible.

<https://mbjs.brandenburg.de/bildung/informationen-fuer-schultraeger/schulentwicklungsplanung.html>

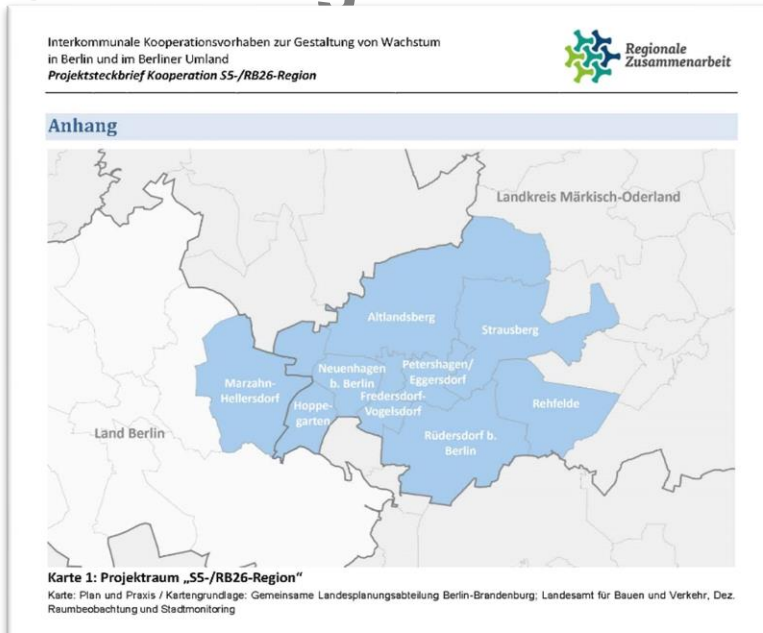


[http://www.strukturatlas.brandenburg.de/mapservers/images/karte\\_1123\\_20210409\\_191216\\_300.jpg](http://www.strukturatlas.brandenburg.de/mapservers/images/karte_1123_20210409_191216_300.jpg)

# Bevölkerung, Altersgruppen vorausschätzen



# Interkommunales Kooperationsvorhaben zur Gestaltung von Wachstum – S5-/RB 26-Region



<https://www.berlin.de/ba-marzahn-hellersdorf/politik-und-verwaltung/aemter/stadtentwicklungsamt/stadtplanung/artikel.979706.php#pegarten>



**Gemeinsame  
Wohnungsmarktregion**

+

**Soziale Infrastruktur  
mit(einander)entwickeln**

# Interkommunales Kooperationsvorhaben zur Gestaltung von Wachstum – S5-/RB 26-Region

„Die Herausforderung besteht darin, das steigende Angebot an Wohnen auch mit angemessener Infrastrukturausstattung zu ergänzen.“

## S5-/RB 26-Projektpartner

Projektarbeitsstruktur  
Kooperationsvereinbarung

## Jahn, Mack & Partner

Kooperativer Prozess  
Dialog/Abstimmung  
Ziel- und Strategieentwicklung

Projektbeschreibung  
Konzeptvergabe „zukünftige Entwicklung Bildungsinfrastruktureinrichtungen“ \*

Bestandsaufnahme (SWOT)  
Szenarien  
Handlungsempfehlungen  
Vorschläge für Projekte



# Kooperativer Prozess – Ziel-/ Strategieentwicklung

### Ziele, Projekte, Mehrwert

N.N.

Kurzstatement  
Gemeinde

- Passgenaue Infrastruktur-Angebote
- Gute Erreichbarkeit

➤ ein bis zwei zentrale **Ziele / Leuchtturmprojekte**

➤ Erwarteter **Mehrwert** für die Gemeinde durch eine regionale Kooperation

Gemeindeübergreifende Bedarfsdeckung

14.09.2020

(Quelle: Ziele in Sprachblättern: Projektbeschreibung der S5/RB 26-Ring)

Jahn, Mack & Partner, S5/RB26

### Ziele, Projekte, Mehrwert

Moderiertes sortieren nach.....

Gemeinde

interkommunal/  
gemeindlich

Kita, Schule,  
Seniorenangebot

Wohnen, Gewerbe,  
Verkehr/Erreichbarkeit

bis 2025/2030  
nach 2030

14.09.2020

(Quelle: Ziele in Sprachblättern: Projektbeschreibung der S5/RB 26-Ring)

Jahn, Mack & Partner, S5/RB26

### Zusammenschau

Moderiertes clustern  
..... thematische + räumliche Schwerpunkte...Lücken

14.09.2020

(Quelle: Ziele in Sprachblättern: Projektbeschreibung der S5/RB 26-Ring)

Jahn, Mack & Partner, S5/RB26

### Fokussieren

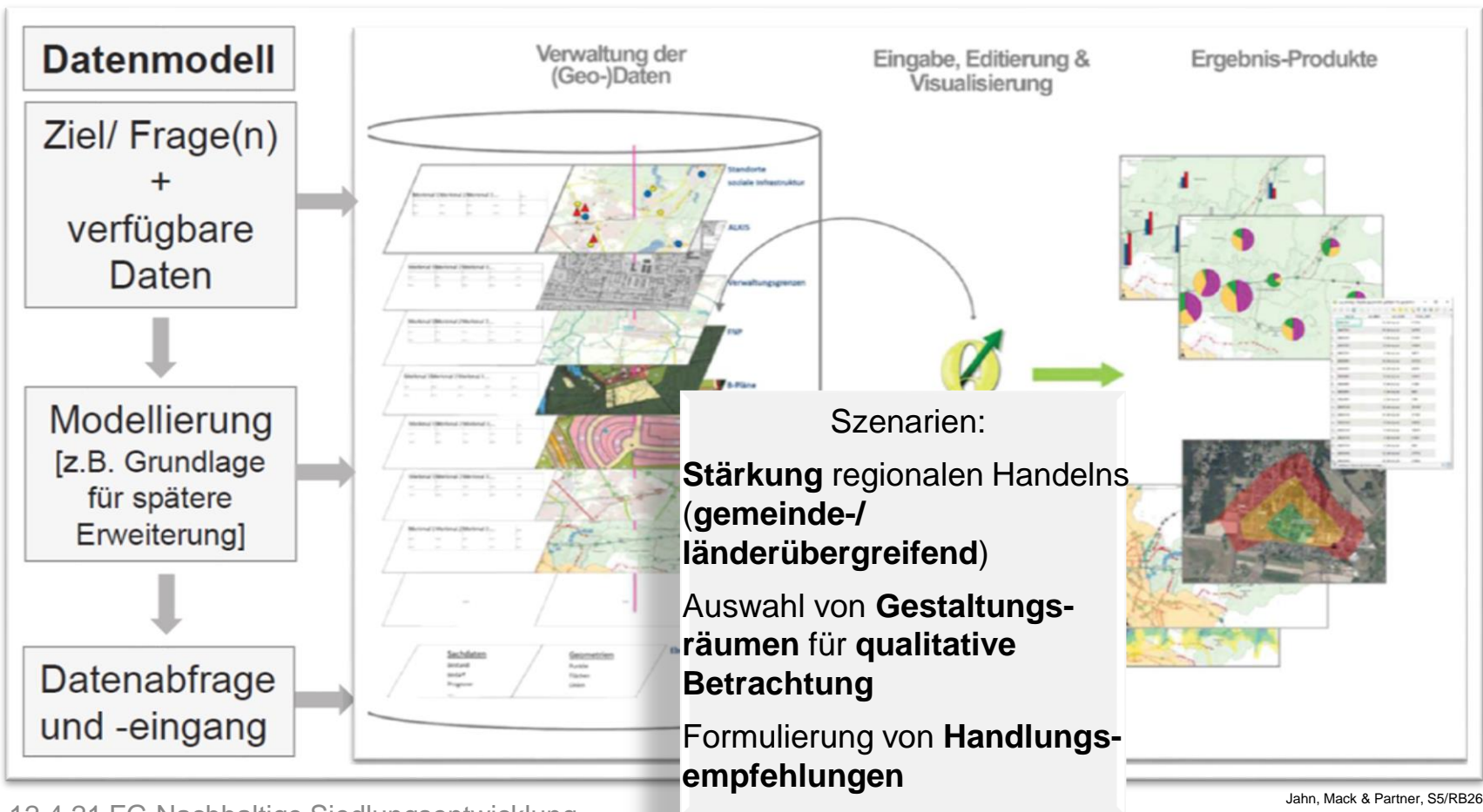
- jede Gemeinde bepunktet zwei „nicht eigene Ziele“, die mitgetragen werden

14.09.2020

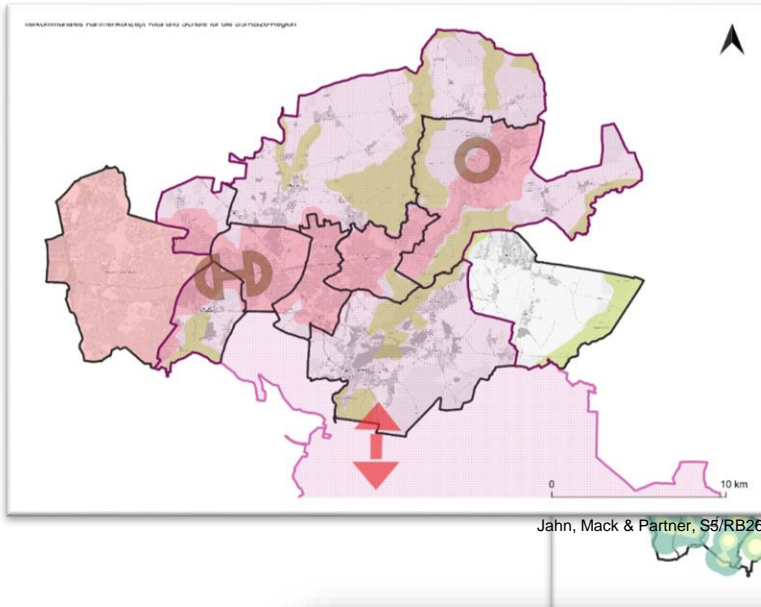
Jahn, Mack & Partner, S5/RB26

# Bestandsaufnahme (SWOT), Szenarien, Handlungsempfehlungen, Projektvorschläge

## Datenbasierte (GIS-)Raum- und Bedarfsanalyse

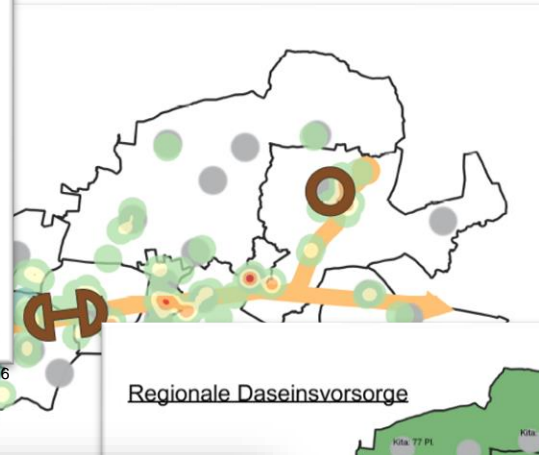


# Bestandsaufnahme – Chancen + Herausforderungen



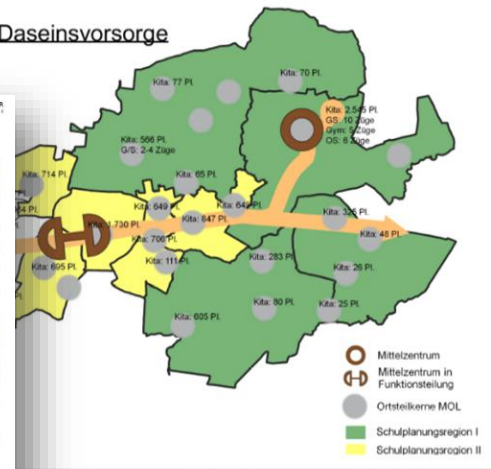
Jahn, Mack & Partner, S5/RB26

Raumordnerische  
Rahmenbedingungen



Entwicklungspotenziale  
Wohnen und Infrastruktur

Regionale Daseinsvorsorge



Jahn, Mack & Partner, S5/RB26

Fachplanerische  
Konzepte

Konzept zur länderübergreifenden Entwicklung von Bildungsinfrastruktur in der S5-RB26-Region

**Richt-, Orientierungs- und Plan(ungs)werte Kindertagesbetreuung und Schule**

| Berlin             |                    |                 |                                       |   |                            |                               |
|--------------------|--------------------|-----------------|---------------------------------------|---|----------------------------|-------------------------------|
| Einrichtungen      | Bezugsaltersgruppe | Bezugsraum      | RW/OW/Bedarf                          | Plan(ungs)werte Standort                                |                            |                               |
| Kita (ohne Hort)   | 0 bis unter 6      | BZR             | 70%                                   | Standortgröße   | Gebäude                    | Freifläche                    |
| Grundschule        | 6 bis unter 12     | ESB/Schulregion | 144 Schüler/Zug;<br>24 Schüler/Klasse | min. 100 Plätze;<br>3m²/Platz (pädagogische Nutzfläche) | 20m²;<br>max. 2-geschossig | 6-10m²/Platz<br>(Nettofläche) |
| ISS - Sek. I       | 12 bis unter 16    | Bezirk          | 100 Schüler/Zug;<br>25 Schüler/Klasse | min. 1,5ha (AV SEP Berlin)                              |                            |                               |
| Gymnasium - Sek. I |                    | Bezirk          | 116 Schüler/Zug;<br>23 Schüler/Klasse | min. 1,5ha (AV SEP Berlin)                              |                            |                               |

| Brandenburg               |                    |  |                                       |                           |         |            |
|---------------------------|--------------------|--|---------------------------------------|---------------------------|---------|------------|
| Einrichtungen             | Bezugsaltersgruppe | Bezugsraum                                 | RW/OW/Bedarf                          | Plan(ungs)werte Standort  |         |            |
| Kita (ohne Hort)          | 0 bis unter 6      | Gemeinde                                   |                                       | Standortgröße             | Gebäude | Freifläche |
| Hort (an GS)              | 6 bis unter 12     | Gemeinde                                   |                                       | 3,5 m²/Platz <sup>1</sup> |         |            |
| Grundschule               | 6 bis unter 12     | Gemeinde                                   | 138 Schüler/Zug;<br>23 Schüler/Klasse |                           |         |            |
| ISS - Sek. I              | 12 bis unter 16    | Schulbereiche<br>Neuenhagen/<br>Strausberg | 100 Schüler/Zug;<br>25 Schüler/Klasse |                           |         |            |
| Gesamtschule/Gym - Sek. I |                    | Schulbereiche<br>Neuenhagen/<br>Strausberg | 108 Schüler/Zug;<br>27 Schüler/Klasse |                           |         |            |
| Sport, gedeckt            | EW gesamt          | Gemeinde                                   |                                       |                           |         |            |
| Sport, ungedeckt          | EW gesamt          | Gemeinde                                   |                                       |                           |         |            |

| Einrichtungen | Erreichbarkeit |
|---------------|----------------|
| Kita          | 500m Fußweg    |
| Schule        | 1.000m Fußweg  |

<sup>1</sup>Quelle: SEP Reifecke, Stand: 29.02.2018

Abstimmung  
gemeinsamer  
Planungs-  
grundlagen

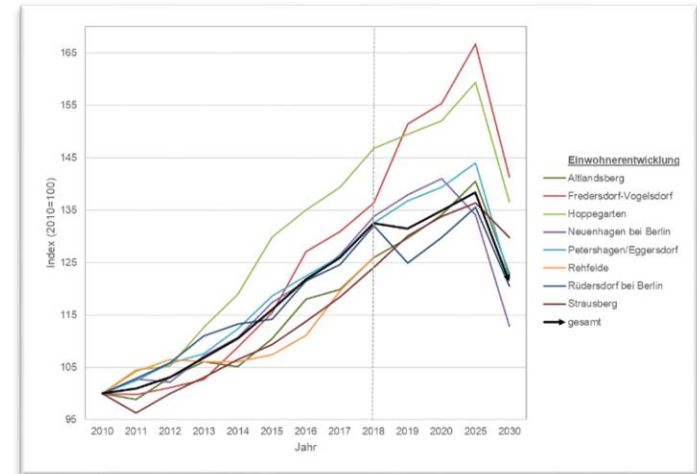
Was tun wir dafür? - Beispiel

# Szenarien – Variante Bevölkerungsvorausschätzung

S5-/RB26-Region (Brandenburg)- Vergleich LK MOL



Altersgruppe 6 <12



Jahn, Mack & Partner, S5/RB26

Plan(ungs)werte für Wohnbauflächenpotenziale

| Bautyp  | Größe     |
|---------|-----------|
| EFH/ZFH | 20 WE/ha  |
| MFH     | 100 WE/ha |

Variante  
„Wohnbaupotenziale“

| Bautyp  | Belegung in Einwohnern |
|---------|------------------------|
| EFH/ZFH | 2 EW/WE                |
| MFH     | 3 EW/WE                |

VORSCHLAG

Hochrechnung der Altersgruppen auf Grundlage der geschätzten Gesamtzahl potenzieller Einwohner\*innen<sup>2</sup>

| Infrastruktur      | Altersgruppe    | Prozentualer Anteil von der Gesamtschätzung der EW (je Jahrgang) | Anzahl der Jahrgänge | Gesamt | Anteil der Altersgruppe für die Einschätzung der Infrastrukturauslastung |
|--------------------|-----------------|--|----------------------|--------|--|
| Kita               | 0 bis unter 6   | 2%   | 5                    | 10%    | 70%  |
| Hort               | 6 bis unter 12  | 1%   | 6                    | 6%     | 85%  |
| Grundschule        | 6 bis unter 12  | 1%   | 6                    | 6%     | 90%  |
| Oberschule, Sek. I | 12 bis unter 16 | 1%   | 4                    | 4%     | 90%  |

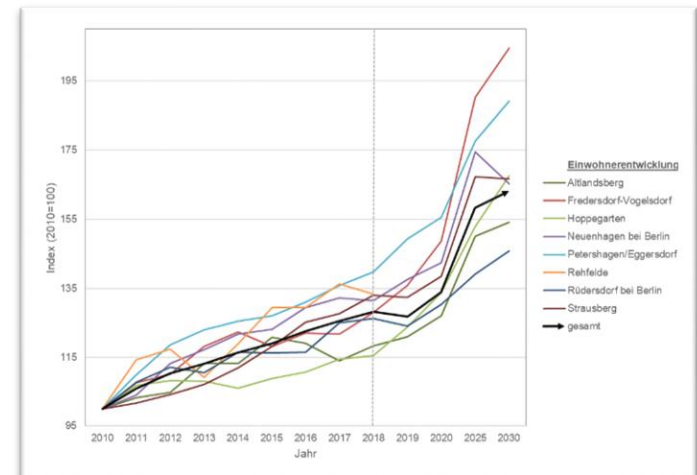
WE = Wohneinheiten, EW = Einwohner\*in, EFH = Einfamilienhaus, ZFH = Zweifamilienhaus, MFH = Mehrfamilienhaus, GW = Geschosswohnungen

<sup>1</sup>Complan, Wohnbauflächenpotenziale, Aktualisierung und Fortschreibung der Wohnungspotenzialanalyse im Stadt-Umland-Zusammenhang von Berlin und Potsdam einschließlich aller Mitglieder des Kommunalen Nachbarschaftsforums (KNF), Stand: März 2020

<sup>2</sup>Senatsverwaltung für Stadtentwicklung und Wohnen Berlin, Aktualisierte Planungsrahmen für Soziale Infrastruktur als Folgeeinrichtungen bei Wohnungsneubau, Stand: Dezember 2013

Jahn, Mack & Partner, S5/RB26

Altersgruppe 12 <16



Jahn, Mack & Partner, S5/RB26

# Was braucht es?

- Wohnen und soziale Infrastruktur **gemeinsam** entwickeln
- **Kooperative Prozesse** mit Struktur, Ziel und Strategie
- **Konzepte** als Grundlage und weiterentwickeltes Ergebnis (iterativer Prozess):
  - belastbare, aussagefähige und fortschreibbare **Daten** für Bestand und **Prognose** (Monitoring)
  - Abgestimmte, von allen angenommene **Planungsgrundlagen** (Bedarfsrichtwerte, Planwerte, Raumprogramme)
  - handhabbare **Systemlösungen** zur Visualisierung, Aktualisierung und Analyse von Bestand und Planungen
- **Bereitschaft** zum Dialog und dafür, den **Blick zu weiten**
- **Zeit**

Quellen:

- [http://www.strukturatlas.brandenburg.de/mapserver/images/karte\\_1055\\_20210409\\_191109\\_300.jpg](http://www.strukturatlas.brandenburg.de/mapserver/images/karte_1055_20210409_191109_300.jpg)
- <https://mbjs.brandenburg.de/bildung/informationen-fuer-schultraeger/schulbau.html>
- [https://www.stadtentwicklung.berlin.de/pix/presstool/planen/20171219\\_2lephrentwurf\\_karte\\_1500\\_0001.jpg](https://www.stadtentwicklung.berlin.de/pix/presstool/planen/20171219_2lephrentwurf_karte_1500_0001.jpg)
- <https://www.parlament-berlin.de/ados/17/IIIPlen/vorgang/d17-1121.pdf>; S.11
- <https://kommunalesnachbarschaftsforum.berlin-brandenburg.de/arbeitsergebnisse/wohnungsbau-und-infrastruktur/wohnbaupotenzialstudie-fortschreibung.pdf>, Folie 6
- <https://schullandschaft.brandenburg.de/edugis/mapservice/extern/schulen/schulen.php>
- [http://www.strukturatlas.brandenburg.de/mapserver/images/karte\\_1123\\_20210409\\_191216\\_300.jpg](http://www.strukturatlas.brandenburg.de/mapserver/images/karte_1123_20210409_191216_300.jpg)
- [http://www.strukturatlas.brandenburg.de/mapserver/images/karte\\_1133\\_20210409\\_190745\\_300.jpg](http://www.strukturatlas.brandenburg.de/mapserver/images/karte_1133_20210409_190745_300.jpg)
- <https://www.berlin.de/ba-marzahn-hellersdorf/politik-und-verwaltung/aemter/stadtentwicklungsamt/stadtplanung/artikel.979706.php>
- Jahn, Mack & Partner, S5/RB26

**VIELEN DANK!**

s.jahn@jahn-mack.de  
n.kirschbaum@jahn-mack.de