

Bundesweites Netzwerk

Wohnen

und Mobilität

„Wie Wohnen Mobilität leitet“

Sebastian Felixberger – VCD Regionalkoordinator Berlin/Brandenburg

Der VCD – Mobilität für Menschen

- Gemeinnütziger Umweltverband
- 55.000 Mitglieder
- Einsatz für eine klimaverträgliche, sichere und gesunde Mobilität für Menschen
- Ziel: die **Verkehrswende**



Seit 2017: Netzwerke zum Thema Wohnen und Mobilität

Wissenstransfer – Moderation – Beratung
intelligentmobil.de

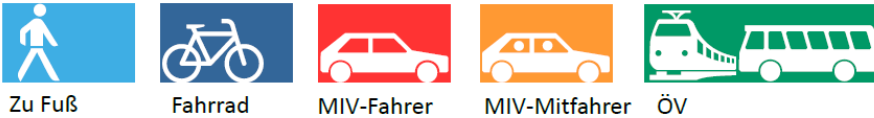


Modal Split Verkehrsaufkommen und Verkehrsleistung

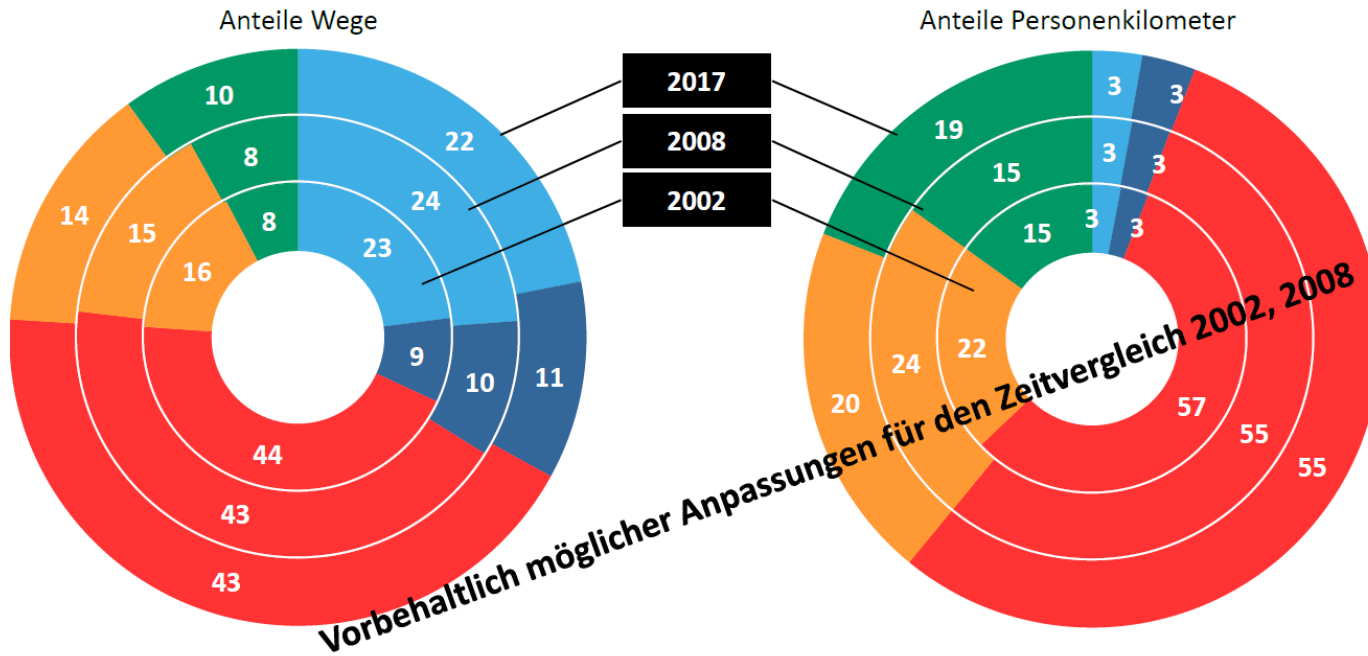
das Auto dominiert die Entscheidungen



Mobilität
in Deutschland – MiD



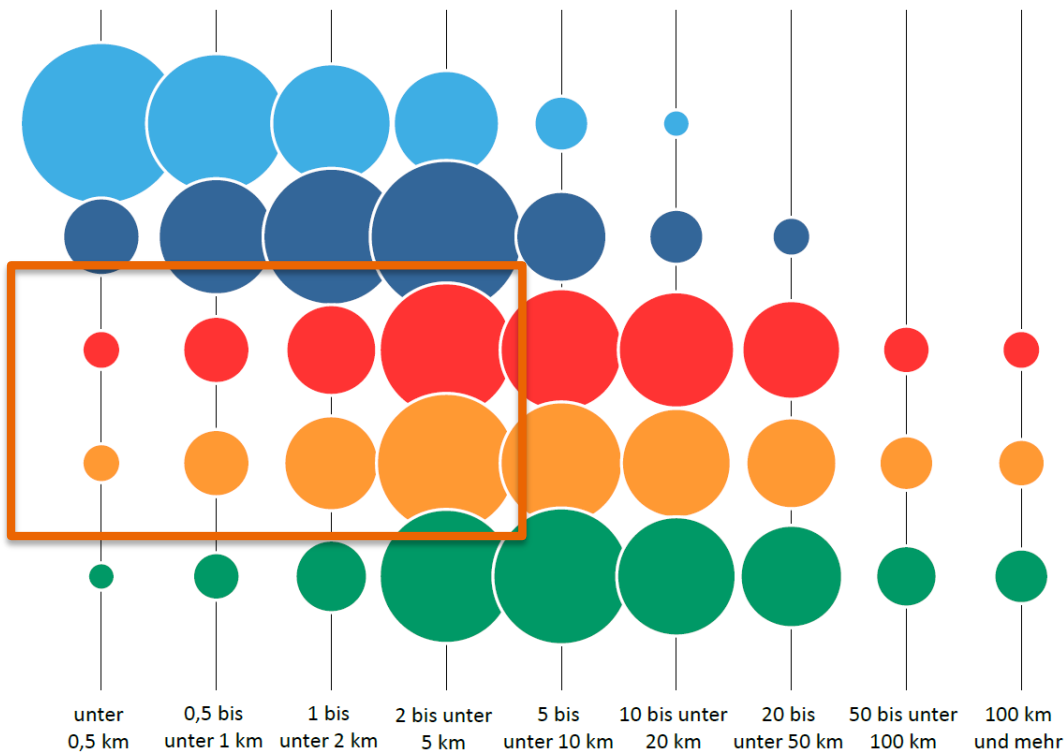
Wege



Angaben in Prozent

Wohnen und Mobilität

Wegelängen nach Verkehrsmitteln deutliche Unterschiede in den Entfernungen



Mobilität
in Deutschland – MiD

Wege



Zu Fuß



Fahrrad



MIV-Fahrer



MIV-Mitfahrer



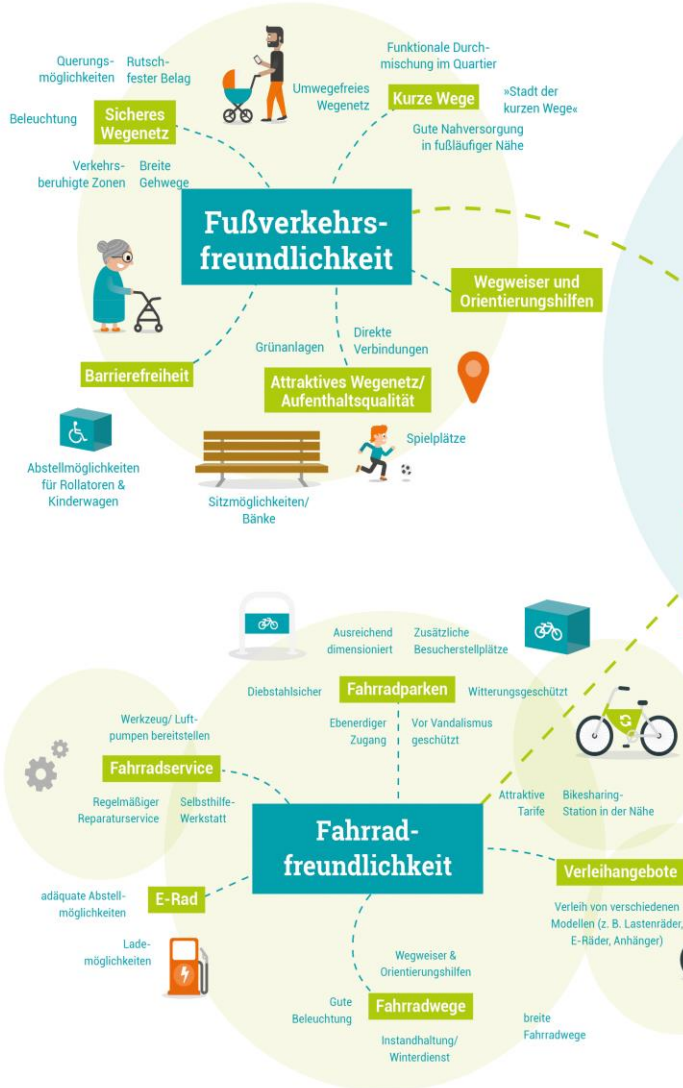
ÖV

Angaben in Prozent; Kreisgröße
entspricht dem Anteil pro
Verkehrsmittel in Prozent

Wohnen und Mobilität



Intelligent mobil im Wohnquartier





Maßnahme: Fußverkehrscheck



Quelle: VCD/Katja Täubert

Fußverkehrscheck – Fragebogen

Anzahl der Haushaltsmitglieder	<input type="text"/>	📍 Standort	🚫 Probleme, Hindernisse	😊 Positive Eindrücke	💬 Verbesserungsvorschlag, Anmerkungen
Alter	<input type="text"/>				
Mobilitätseinschränkung (z. B. Sehbehinderung, Nutzung eines Rollstuhls oder Rollators)	<input type="text"/>				
<p>Karte des Wohngebiets und die Möglichkeit persönliche Hauptprobleme und Hauptziele einzutragen/zu erfassen (hilfreich für Priorisierung der Maßnahmenumsetzung)</p>					

Gartenstadt Drewitz (Potsdam)

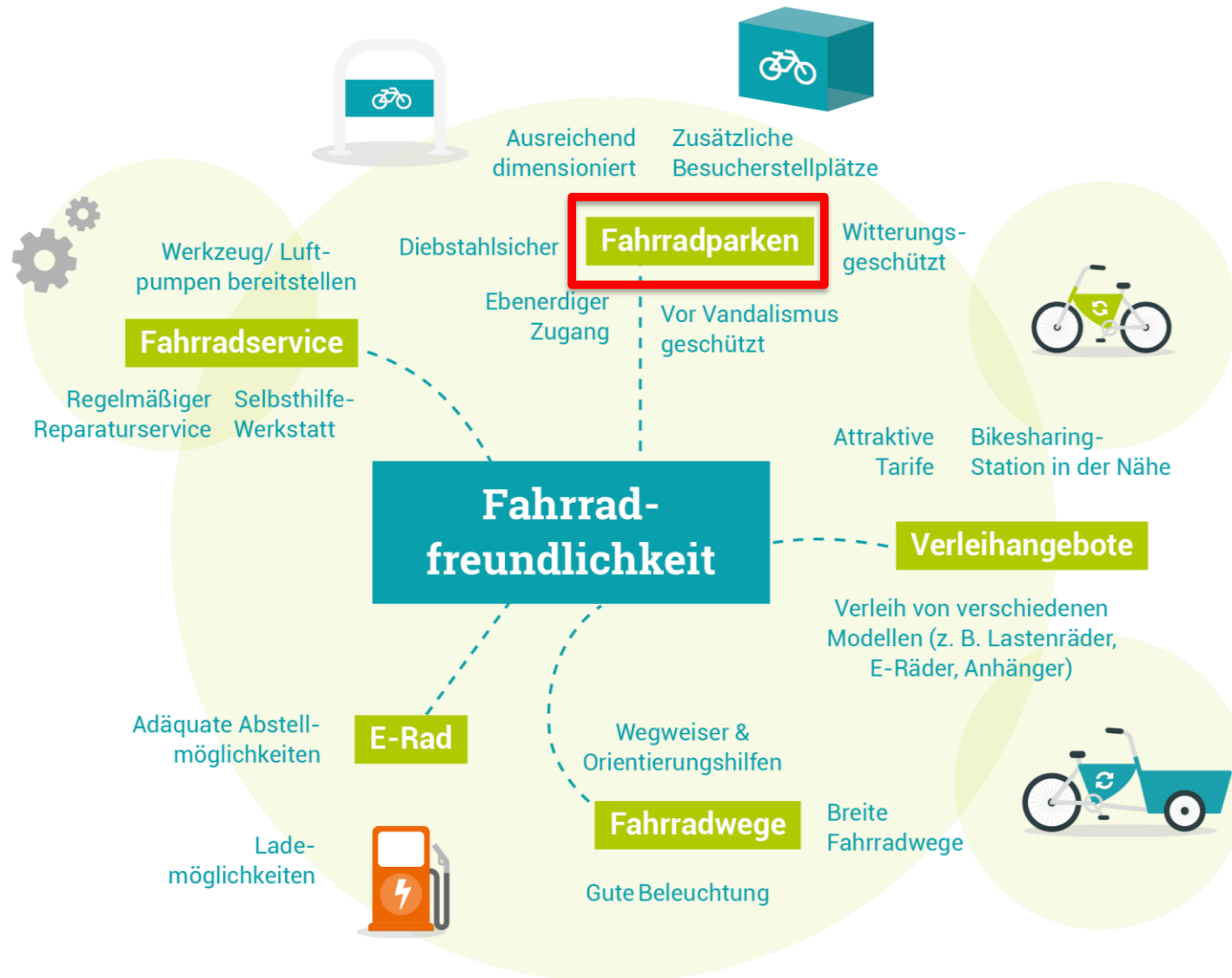
vorher



Gartenstadt Drewitz (Potsdam)

nachher

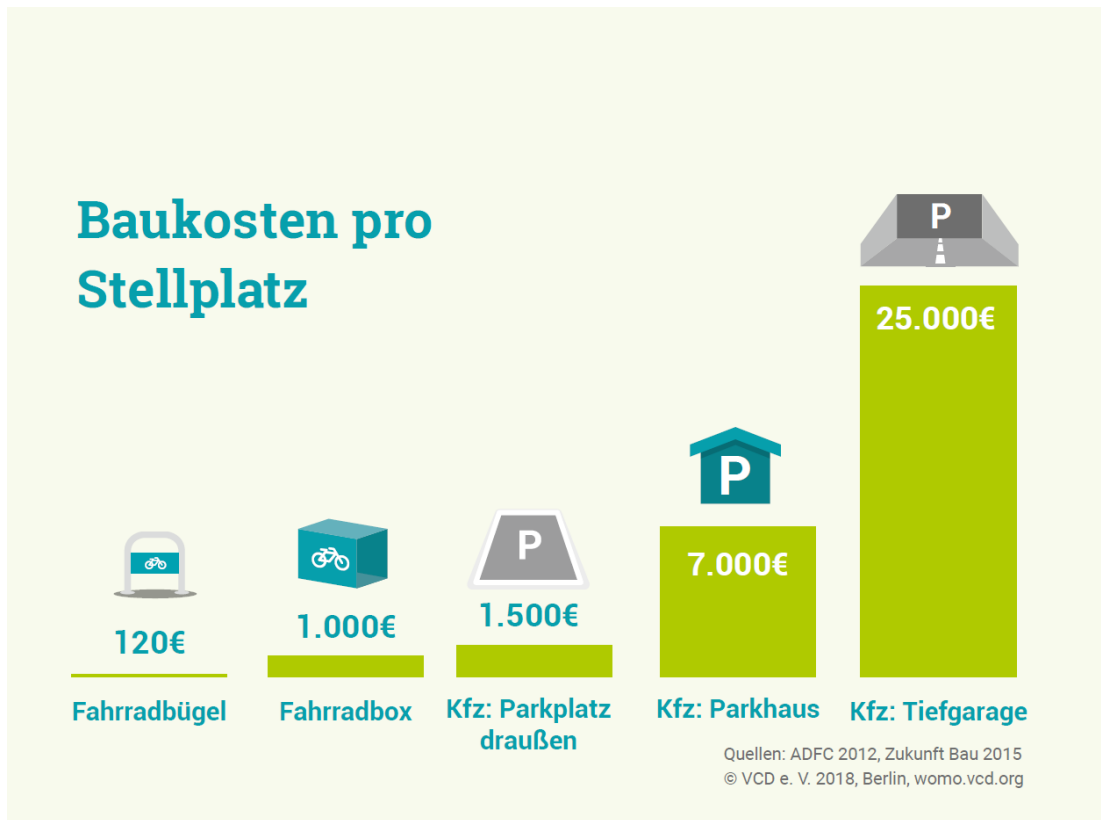




Maßnahme: Fahrradabstellanlage



Kostenvergleich Stellplatz MIV / Rad



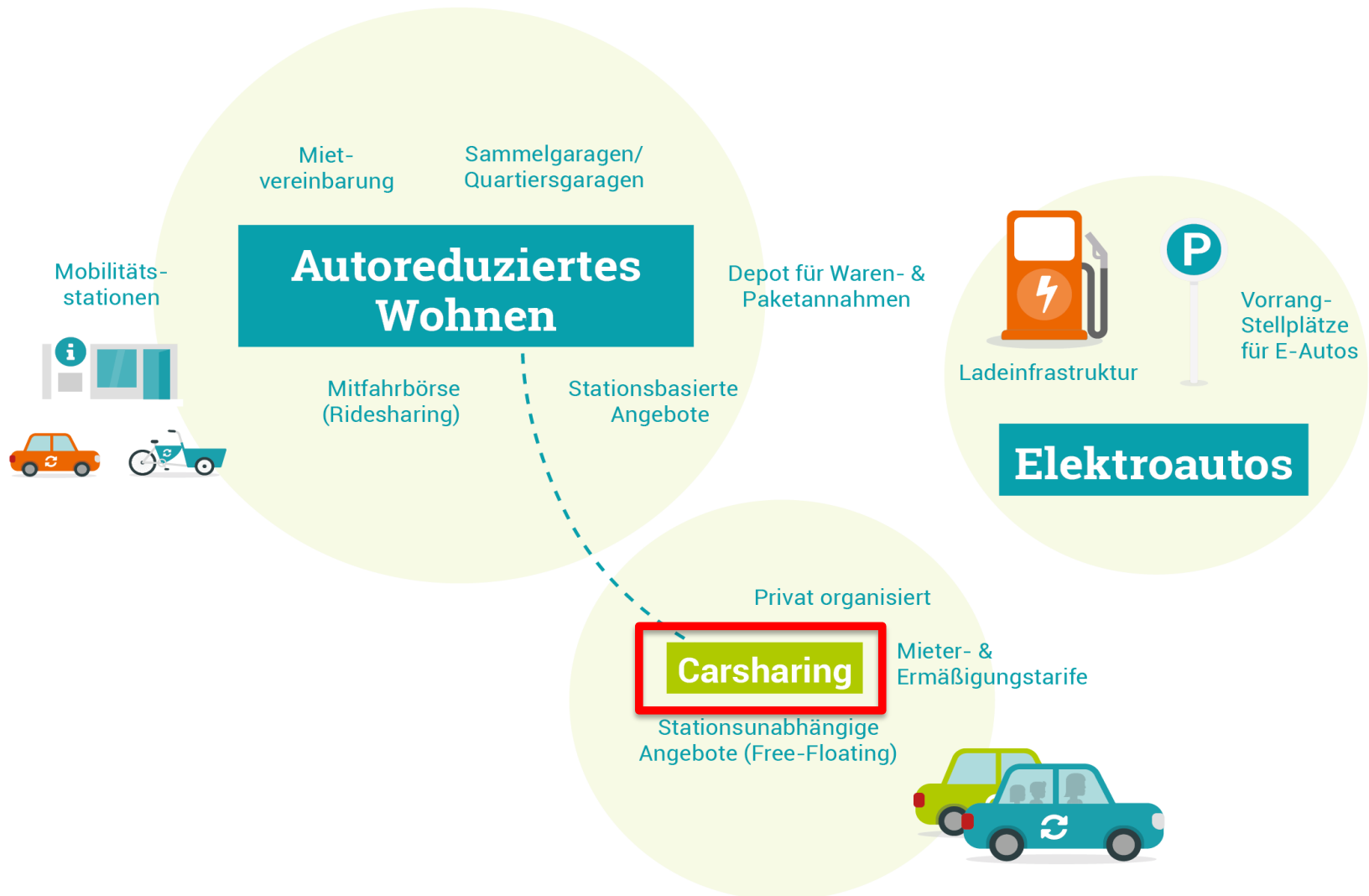


Maßnahme: Mieterticket



- Sharingmodell
- Freiwilliges Mieterticket
- Solidarticket

Quelle: VCD, Handlungsleitfaden „Intelligent mobil im Wohnquartier“



Maßnahme: (E-) Carsharing

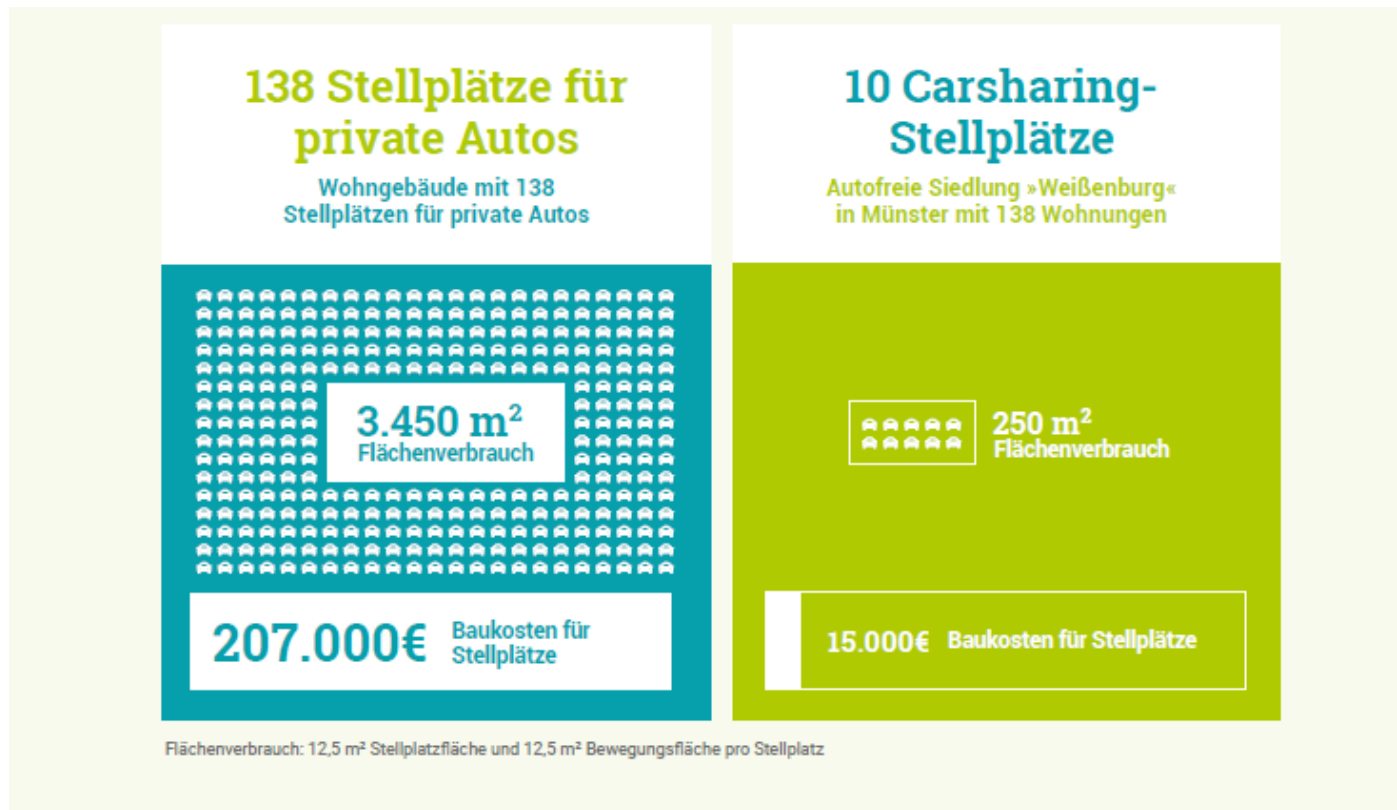


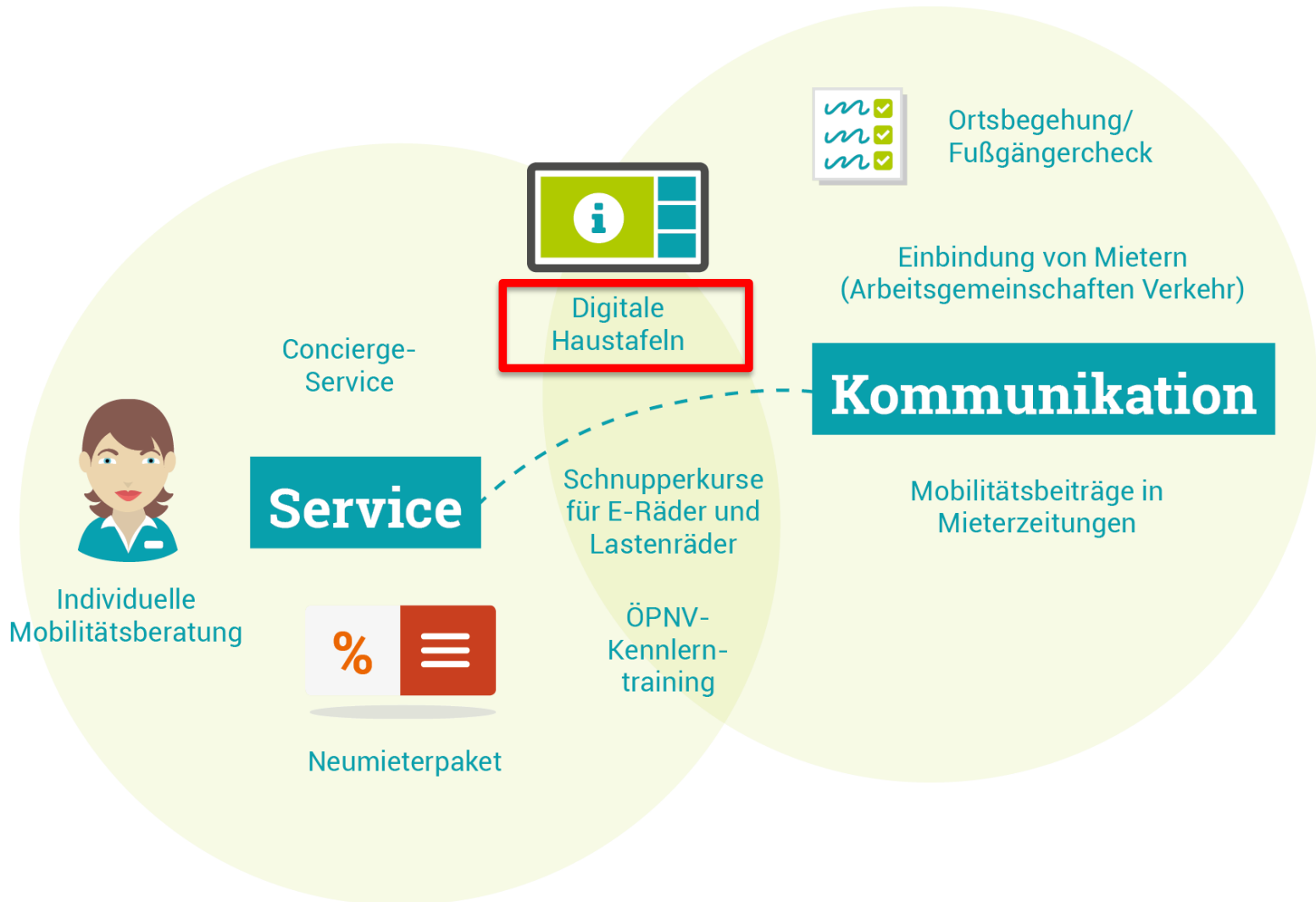
Quelle: Philipp Böhme



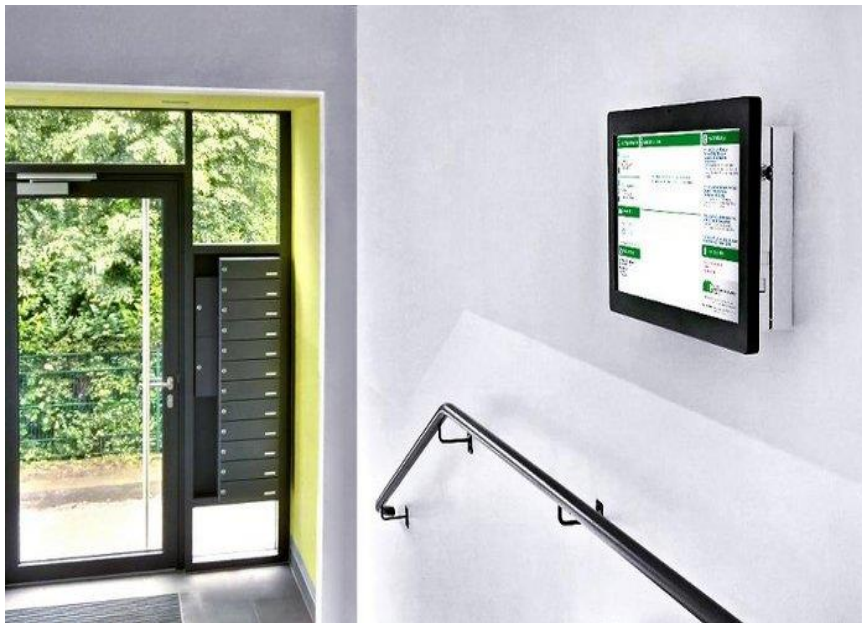
Quelle: VdW RW, Flüssesiedlung Bochum

Stellplatzäquivalent MIV / Sharing





Maßnahme: Digitale Haustafel



Quelle: www.digitale-haustafel.de/referenzen

Quelle: www.digitale-haustafel.de/referenzen



Intelligent mobil im Wohnquartier

Onlineplattform
<https://intelligentmobil.de>



Intelligent mobil im Wohnquartier

**Handlungsempfehlungen für die Wohnungswirtschaft
und kommunale Verwaltungen**

Wohnen

und Mobilität



Danke

für Ihre Aufmerksamkeit!

Sebastian Felixberger

Regionalkoordinator Berlin-Brandenburg
Bundesweites Netzwerk Wohnen und Mobilität

Bundesverband Verkehrsclub Deutschland e.V. (VCD)
Wallstraße 58
10179 Berlin
Tel.: +49 157 354 156 63
Mail: sebastian.felixberger@vcd.org
Web: <https://intelligentmobil.de>